

DIE ZEITREISE IN DEN ZARTEN FRÜHLING

16 erholsame Tage vom 17.03. bis 01.04.2013



Highlight

Ein Wald aus Lorbeer, chinesische Feigen, Wanderbläuling, Samtfalter: Im Naturreservat Los Tilos auf La Palma ist man nie sicher, wo man zuerst hingucken soll. Aber eins nach dem anderen entdeckt man ein Wunderwerk der Natur.



*L*s geht zurück. Aus den letzten schönen Sommertagen der Karibik zu einem Intermezzo im Frühling, den Sie anschließend mit nach Hause nehmen dürfen. Wenn Weiß Ihre Lieblingsfarbe ist, wird Ihnen der Abschied von Hamilton nicht leicht fallen, zumal in der beglückenden Kombination mit den hundertfachen Nuancen in Grün, Türkis und Tiefblau der Bahamas.



Ganz weit vor uns liegt Madeira. Für die Erlebnisse dazwischen haben wir eine Frage: Sie schwärmen für grandiose Vulkan- und Lavalandschaften, Kraterseen in Indigo und Mangogrün, vulkanische Quellen mit heißen Schlamm- und Schwefeltöpfen, dazwischen ein Stückchen verirrt schottisches Weideland? Dann sind Sie hier richtig. Willkommen im Weltkulturerbe Horta de Heroísmo, bei den Waldfängern in Santa Cruz das Flores, bei den „Sieben Städten“ im Inneren der postkartenverdächtigen Caldeira. Hier können Sie mit Euro bezahlen, denn wir sind in Europa. Wenn auch erst vor den Toren, weil die Inselgruppe der Azoren seit 1427 den Portugiesen gehört.

Zum Finale auf Madeira mit dem Korbschlitten nach Monte oder über das Blumenmeer des Botanischen Gartens hinweg in Richtung unseres letzten Zieles blicken: Zur jüngsten der Kanareninsel mit ihren fantastischen Vulkanaschelandchaften: La Palma, zwei Millionen Jahre jung.

Eine Wucht

TOP-PREISE

bei Buchung bis 31.01.2012

2-Bett innen **2.379 €**

2-Bett außen **2.999 €**

Tage	Hafen	Land/Insel	An	Ab	Besondere Landausflüge
1 So.	Nassau	Bermudas		20.00	Flug nach Nassau
2 – 3. Seetage					
4 Mi.	Hamilton	Bermudas	08.00	17.00	Inselpanorama – mit dem Motorboot entlang der Küste
5 – 8. Seetage					
9 Mo.	Horta ↓	Faial	14.00	19.00	Inselfahrt zum Vulkan Capelinhos
10 Di.	Santa Cruz das Flores ↓	Flores	08.00	16.00	Kraterseen und Wasserfälle im Inselinneren
11 Mi.	Angra de Heroísmo ↓	Terceira	08.00	19.00	UNESCO-Weltkulturerbe Angra de Heroísmo
12 Do.	Ponta Delgada	Sao Miguel	08.00	17.00	Jeep-tour durch die Caldeira das Sete Cidades
13 Fr.	Seetag				
14 Sa.	Funchal	Madeira	08.00	18.00	Eira do Serrado und Monte mit Korbschlittenfahrt
15 So.	Santa Cruz	La Palma	13.00	18.00	Zu den Vulkanen von La Palma
16 Mo.	Santa Cruz	Teneriffa	08.00		Ausschiffung Flug nach Deutschland

↓ Schiff liegt auf Reede. Tender/Expeditionsschlauchboote bringen Sie an Land.

Mehr über Reise, Ausflüge und Preise im Preisteil Seite 48

DIE ZEITREISE IN DEN ZARTEN FRÜHLING

Reise 8 / 2013 ab Nassau / bis Teneriffa
16 erholsame Tage vom 17.03. bis 01.04.2013



Datum	Hafen	An	Ab	Geplante Landausflüge	ca. Preise in € p.P.
So. 17.03.	Flug von Düsseldorf, München, Frankfurt/M., Hamburg oder Berlin nach Nassau/Bahamas		20.00	Einschiffung	
Mo. 18.03.-	Erholung auf See				
Di. 19.03.					
Mi. 20.03.	Hamilton/Bermudas	08.00	17.00	GT Bermuda Inselfahrt GT Bermuda Aquarium, Museum & Zoo	59,- 59,-
Do. 21.03.-	Erholung auf See				
So. 24.03.					
Mo. 25.03.	Horta/Faial/Azoren ↴	14.00	19.00	HT Inselfahrt zum Vulkan Capelinhos HT Wandern durch die Caldera	35,- 39,-
Di. 26.03.	Santa Cruz das Flores/ Azoren ↴	08.00	16.00	HT Kraterseen und Wasserfälle im Inselinneren	42,-
Mi. 27.03.	Angra de Heroismo Terceira/Azoren ↴	08.00	19.00	HT UNESCO-Weltkulturerbe Angra de Heroismo GT Inselfahrt Terceira	39,- 75,-
Do. 28.03.	Ponta Delgada/ São Miguel/Azoren	08.00	17.00	HT Kraterseen Caldeira das Sete Cidades HT Ribeira Grande und Botanischer Garten	45,- 49,-
Fr. 29.03.	Erholung auf See				
Sa. 30.03.	Funchal/Madeira	08.00	18.00	HT Eira do Serrado und Monte mit Korbschlittenfahrt HT Monte und Botanischer Garten mit Seilbahn HT Steilküste und Weinberge auf Madeira	39,- 34,- 35,-
So. 31.03.	Santa Cruz de la Palma/ La Palma/Kanaren/Spainien	13.00	18.00	HT Inselrundfahrt La Cumbrecita HT Naturreservat Los Tilos	32,- 37,-
Mo. 01.04.	St. Cruz de Tenerife/ Teneriffa/Kanaren/Spainien Flug nach Düsseldorf, Frankfurt/M. oder München	08.00		Ausschiffung	

Programm- und Preisänderungen vorbehalten.

GT Ganztagesausflug HT Halbtagesausflug ↴ Schiff liegt auf Reede

Reisepreise pro Person in Euro

ab Düsseldorf, Frankfurt/M., München, Hamburg oder Berlin /
bis Düsseldorf, Frankfurt/M. oder München

Kategorie	Kabinentyp	Deck	Bis 31.07.12		Ab 01.08.12
			Frühbucher	Normalpreis	
TI	TOP Zwei-Bett innen	div.	2.379,-		
TA	TOP Zwei-Bett außen	div.	2.999,-		
1	Vier-Bett innen	2	1.999,-	2.119,-	
2	Zwei-Bett innen	2	2.549,-	2.669,-	
2a	Einzel innen	2	3.299,-	3.469,-	
3	Zwei-Bett innen	3	2.749,-	2.869,-	
4	Zwei-Bett innen	4 / 5	2.899,-	3.019,-	
5	Zwei-Bett außen	1	3.199,-	3.369,-	
6	Zwei-Bett außen	2 / 4	3.449,-	3.619,-	
6a	Einzel außen	2 / 4	4.399,-	4.619,-	
7	Zwei-Bett außen	2	3.599,-	3.769,-	
8	Zwei-Bett außen	3 / 4	3.799,-	3.969,-	
9	Zwei-Bett außen	4	3.979,-	4.149,-	
10	Zwei-Bett außen	5	4.079,-	4.269,-	
11	Zwei-Bett Suite außen	2	4.499,-	4.749,-	
12	Zwei-Bett Suite außen	4 / 5	4.899,-	5.149,-	
13	Zwei-Bett Suite, mit Veranda	4	5.249,-	5.549,-	
Z	Zuschlag Oberbett Kat. 1 + 6 Erwachsene		1.800,-	1.800,-	
	Kinder 2 bis 11 Jahre		750,-	750,-	
	Jugendl. 12 bis 17 Jahre		1.000,-	1.000,-	
All In	Getränke-All-Inclusive-Paket		210,-	210,-	

TOP-Preis:

Überlassen Sie uns die Wahl Ihrer
2-Bettkabine (begrenzt Kontingent).
Sie erhalten die Kabinennummer mit
Ihren Reiseunterlagen.

Reisepapiere

Deutsche Staatsangehörige benötigen
einen Reisepass, der nach Reiseende
noch 6 Monate gültig ist.

Impfungen / Prophyl. Maßnahmen

Der Reisende sollte sich über Infektions-
und Impfschutz rechtzeitig informieren,
ggf. sollte ärztlicher Rat z. B. zu Throm-
bose und anderen Gesundheitsrisiken
eingeholt werden.

Vorprogramm Badeaufenthalt Bahamas, 14.03. - 17.03.13

siehe Seite 79

Vorprogramm Südflorida, Miami und die Keys, 12.03. - 17.03.13

siehe Seite 78

Nachprogramm Naturerlebnis Teneriffa Nord, 01.04. - 04.04.13

siehe Seite 61



Inkludierte An- und Abreise

Flüge inkl. Personen- und Gepäcktransfer
vom Flughafen zum Schiff und zurück,
Luftverkehrssteuer und 30 kg Freige-
päck am 17.03.2013 von Düsseldorf,
Frankfurt/M., München, Hamburg oder
Berlin nach Nassau und am 01.04.2013
von Teneriffa nach Düsseldorf, Frankfurt
oder München (Umsteigeverbindungen
möglich). Sie fliegen mit renommierten
Fluggesellschaften wie z.B. Lufthansa, Air
Berlin oder Condor. Aufpreis Hinflug für
abweichende Flughäfen in Deutschland
sowie in Österreich und der Schweiz
75,- €; Aufpreis Rückflug für Hamburg
und Berlin 50,- €; für alle anderen
deutschen Flughäfen sowie für Flughäfen
in Österreich und der Schweiz 75,- €. Preise
pro Person/pro Strecke, Flüge
vorbehaltlich Verfügbarkeit.

Individuelle An- und Abreise Bahn

	2. Klasse	1. Klasse
Stufe 1 bis 400 km	39,- (32,-)	55,- (48,-)
Stufe 2 bis 400 km	59,- (51,-)	87,- (79,-)

() Preise mit BahnCard

Die Preise sind pro Person/Strecke für
die Bahnfahrt innerhalb Deutschlands
inkl. IC-/ICE-Zuschlägen von Ihrem
Heimatbahnhof zum Abflughafen oder
zurück. (Preisänderungen vorbehalten,
Tarifstand Juni 2011). Sitzplatzreservie-
rungen erhalten Sie an Ihrem Heimat-
bahnhof oder in einem Reisebüro mit
entsprechender Lizenz.

Gepäckservice

Für den Gepäcktransfer direkt von Zu-
hause empfehlen wir Ihnen TEfra, Travel
Logistics GmbH. Nähere Informationen
senden wir Ihnen auf Wunsch gerne zu.

KOMBINATIONS-KREUZFAHRT KUBA, BERMUDAS UND AZOREN

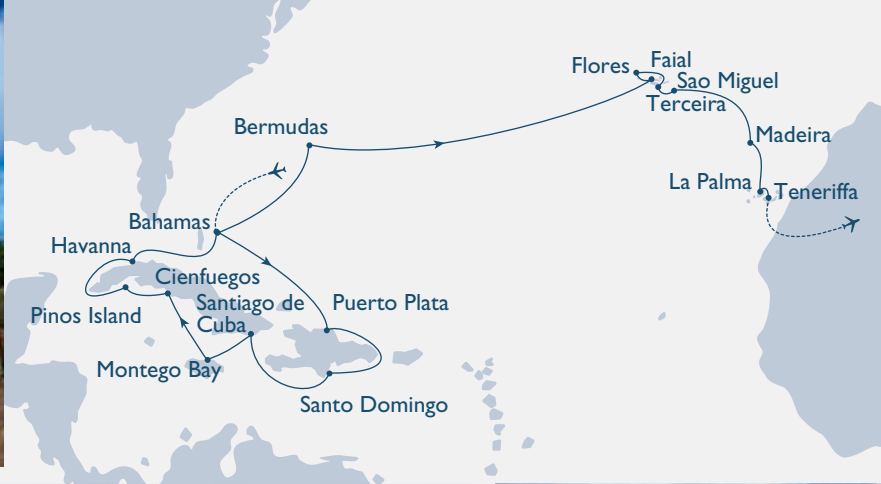
Reise 07/2013 + Reise 08/13 ab Nassau / bis Teneriffa
27 Tage vom 06.03. bis 01.04.2013

Datum	Hafen	An	Ab	Geplante Landausflüge	ca. Preise in € p.P.
Mi. 06.03.	Flug von Düsseldorf, Frankfurt/M., München, Hamburg oder Berlin nach Nassau/Bahamas		18.00	Einschiffung	
Do. 07.03.	Erholung auf See				
Fr. 08.03.	Puerto Plata/ Dom. Republik	10.00	16.00	HT Puerto Plata und Sosúa	45,-
Sa. 09.03.	Santo Domingo/ Dominikanische Republik	13.00	23.00	HT Santo Domingo Panoramafahrt HT Rundgang durch die historische Altstadt HT Panoramafahrt mit Botanischem Garten HT Badeausflug zur Playa de Juan Dolio	35,- 39,- 42,- 49,-
So. 10.03.	Erholung auf See				
Mo. 11.03.	Santiago de Cuba/ Kuba	08.00	18.00	HT Santiago de Cuba und die El Morro-Festung HT Nationalpark Gran Piedra und El Cobre HT UNESCO-Biosphärenreservat Parque Baconao	35,- 32,- 32,-
Di. 12.03.	Montego Bay/Jamaika	08.00	13.00	HT Montego Bay und Greenwood Great House HT Mit dem Katamaran zum Schnorcheln HT Jeep-Safari HT Ausflug zur Lethe-Plantage	45,- 49,- 69,- 45,-
Mi. 13.03.	Cienfuegos/Kuba	09.00	17.00	HT Auf den Spuren der Kolonialzeit durch Cienfuegos GT Trinidad und das Tal der Zuckerrohrplantagen	30,- 69,-
Do. 14.03.	Punta Frances/ Pinos Island/Kuba ↴	08.00	12.00	HT Bade- und Strandausflug	29,-
Fr. 15.03.	Havanna/Kuba	09.00	24.00	HT Havanna Stadtrundfahrt HT Altstadt Rundgang mit Besuch einer Zigarrenfabrik GT Auf den Spuren Hemingways GT Ausflug in das Viñales-Tal	35,- 39,- 55,- 65,-
Sa. 16.03.	Erholung auf See				
So. 17.03.	Nassau/Bahamas	08.00	20.00	HT Stadtrundgang	32,-
Mo. 18.03.-	Erholung auf See				
Di. 19.03.					
Mi. 20.03.	Hamilton/Bermudas	08.00	17.00	GT Bermuda Inselfahrt GT Bermuda Aquarium, Museum & Zoo	59,- 59,-
Do. 21.03.-	Erholung auf See				
So. 24.03.					
Mo. 25.03.	Horta/Faial/Azoren ↴	14.00	19.00	HT Inselfahrt zum Vulkan Capelinhos HT Wandern durch die Caldera	35,- 39,-
Di. 26.03.	Santa Cruz das Flores/Azoren ↴	08.00	16.00	HT Kraterseen und Wasserfälle im Inselinneren	42,-
Mi. 27.03.	Angra de Heroísmo Terceira/ Azoren ↴	08.00	19.00	HT UNESCO-Weltkulturerbe Angra de Heroísmo GT Inselfahrt Terceira	39,- 75,-
Do. 28.03.	Ponta Delgada/ São Miguel/Azoren	08.00	17.00	HT Kraterseen Caldeira das Sete Cidades HT Ribeira Grande und Botanischer Garten	45,- 49,-
Fr. 29.03.	Erholung auf See				
Sa. 30.03.	Funchal/Madeira	08.00	18.00	HT Eira do Serrado und Monte mit Korbschlittenfahrt HT Monte und Botanischer Garten mit Seilbahn HT Steilküste und Weinberge auf Madeira	39,- 34,- 35,-
So. 31.03.	Santa Cruz de la Palma/La Palma/ Kanaren/Spanien	13.00	18.00	HT Inselrundfahrt La Cumbreca HT Naturreservat Los Tilos	32,- 37,-
Mo. 01.04.	St. Cruz de Tenerife/ Teneriffa/Kanaren/Spanien	08.00		Ausschiffung Flug nach Düsseldorf, Frankfurt/M. oder München	

Programm- und Preisänderungen vorbehalten.

GT Ganztagesausflug HT Halbtagesausflug ↴ Schiff liegt auf Reede





Reisepreise pro Person in Euro
ab Düsseldorf, Frankfurt/M., München, Hamburg oder Berlin /
bis Düsseldorf, Frankfurt/M. oder München

Kategorie	Kabinentyp	Deck	Bis 31.07.12	Ab 01.08.12
			Frühbucher	Normalpreis
TI	TOP Zwei-Bett innen	div.	3.955,-	
TOP	TOP Zwei-Bett außen	div.	5.285,-	
1	Vier-Bett innen	2	3.248,-	3.459,-
2	Zwei-Bett innen	2	4.305,-	4.519,-
2a	Einzel innen	2	5.721,-	6.029,-
3	Zwei-Bett innen	3	4.683,-	4.897,-
4	Zwei-Bett innen	4 / 5	5.042,-	5.226,-
5	Zwei-Bett außen	1	5.624,-	5.935,-
6	Zwei-Bett außen	2 / 4	6.139,-	6.449,-
6a	Einzel außen	2 / 4	7.999,-	8.409,-
7	Zwei-Bett außen	2	6.449,-	6.759,-
8	Zwei-Bett außen	3 / 4	6.837,-	7.149,-
9	Zwei-Bett außen	4	7.138,-	7.469,-
10	Zwei-Bett außen	5	7.349,-	7.699,-
11	Zwei-Bett Suite außen	2	8.219,-	8.679,-
12	Zwei-Bett Suite außen	4 / 5	8.999,-	9.456,-
13	Zwei-Bett Suite, mit Veranda	4	9.729,-	10.259,-
Z	Zuschlag Oberbett Kat. 1 + 6 Erwachsene		2.859,-	2.859,-
	Kinder 2 bis 11 Jahre		750,-	750,-
	Jugendl. 12 bis 17 Jahre		1.000,-	1.000,-
All In	Getränke-All-Inclusive-Paket		364,-	364,-

TOP-Preis:
Überlassen Sie uns die Wahl Ihrer 2-Bettkabine (begrenzt Kontingent). Sie erhalten die Kabinennummer mit Ihren Reiseunterlagen.

Sparen Sie mit unseren attraktiven Kombireisen, Sie profitieren neben den Kombirabatten zusätzlich von einer Ermäßigung von 3%, die in nebenstehenden Preisen bereits berücksichtigt sind.

Reisepapiere

Deutsche Staatsangehörige benötigen einen Reisepass, der nach Reiseende noch 6 Monate gültig ist. Für Kuba wird eine Touristenkarte als Visumersatz verlangt, die von PLANTOURS Kreuzfahrten zur Verfügung gestellt wird. Für die Einreise nach Kuba benötigt jeder Reisende eine Reise- oder Auslandskrankenversicherung, die auch medizinische Leistungen in Kuba abdeckt.

Impfungen / Prophyl. Maßnahmen

Der Reisende sollte sich über Infektions- und Impfschutz rechtzeitig informieren, ggf. sollte ärztlicher Rat z. B. zu Thrombose und anderen Gesundheitsrisiken eingeholt werden.

Vorprogramm Miami und die Keys, 01.03. - 06.03.13

siehe Seite 78

Nachprogramm Naturerlebnis Teneriffa Nord, 01.04. - 04.04.13

siehe Seite 61

Inkludierte An- und Abreise

Flüge inkl. Personen- und Gepäcktransfer vom Flughafen zum Schiff und zurück, Luftverkehrssteuer und 30 kg Freigepäck am 06.03.2013 von Düsseldorf, Frankfurt/M., München, Hamburg oder Berlin nach Nassau und am 01.04.2013 von Teneriffa nach Düsseldorf, Frankfurt oder München (Umsteigeverbindungen möglich). Sie fliegen mit renommierten Fluggesellschaften wie z.B. Lufthansa, Air Berlin oder Condor: Aufpreis Hinflug für abweichende Flughäfen in Deutschland sowie in Österreich und der Schweiz 75,- €; Aufpreis Rückflug Hamburg und Berlin 50,- €; für alle anderen deutschen Flughäfen sowie für Flughäfen in Österreich und der Schweiz 75,- €. Preise pro Person/pro Strecke, Flüge vorbehaltlich Verfügbarkeit.

Individuelle An- und Abreise Bahn

	2. Klasse	1. Klasse
Stufe 1 bis 400 km	39,- (32,-)	55,- (48,-)
Stufe 2 bis 400 km	59,- (51,-)	87,- (79,-)

() Preise mit Bahncard

Die Preise sind pro Person/Strecke für die Bahnfahrt innerhalb Deutschlands inkl. IC-/ICE-Zuschlägen von Ihrem Heimatbahnhof zum Abflughafen und zurück. (Preisänderungen vorbehalten, Tarifstand Juni 2011). Sitzplatzreservierungen erhalten Sie an Ihrem Heimatbahnhof oder in einem Reisebüro mit entsprechender Lizenz.

Gepäckservice

Für den Gepäcktransfer direkt von Zuhause empfehlen wir Ihnen TEfra, Travel Logistics GmbH. Nähere Informationen senden wir Ihnen auf Wunsch gerne zu.