

Java & Bali

Mystische Tempel und Vulkane



**Ganzjahresprogramm –
täglich antretbar!**

GEO Highlights

- Borobudur und Prambanan**
- Mount Merapi – schönster Vulkan Javas**
- Malang Citytour**
- Besakih – der Muttertempel Balis**
- Ulun Danu Tempel am Bratan See**
- Besuch der Taman Sari Buwana Farm**
- Traditionelle Tanzvorführung in einem Dorf**
- Trek durch die Reisfeldterrassen in Ubud**

Reiseverlauf

Yogyakarta – Prambanan – Yogyakarta – Borobudur – Mt. Merapi – Candirejo – Malang – Gunung Pengganungang – Malang – Surabaya – Kusumba – Candidasa – Klungkung – Besakih – Tanganan – Candidasa – Tirta Gangga – Amed – Lovina Beach – Bratan See – Munduk – Sanda – Belimbing – Umabian – Taman Sari Buwana – Taman Ayun – Ubud – Mount Batur – Panglipuran – Kehen – Denpasar

Reisepreise pro Person

im Doppelzimmer	2.150 EUR
Einzelzimmerzuschlag	610 EUR

Ihr Vorteil: Wir buchen Ihre Anreise zum tagesaktuellen Flugpreis!

1. Tag: Yogyakarta

Individuelle Anreise nach Yogyakarta. Nach Anknüpfung Begrüßung durch Ihre Deutsch sprechende Reiseleitung und Transfer zum Hotel. Restliche Zeit zur freien Verfügung.

Übernachtung in Yogyakarta

2. Tag: Yogyakarta – Prambanan – Yogyakarta F

Nach dem Frühstück beginnt Ihre halbtägige Stadtbesichtigung Yogykertas. Auf dem Plan stehen der im 18. Jh. erbaute Sultanspalast – auch Kraton genannt, Taman Sari – der Wasserpalast mit seinen Gärten, der vor über 200 Jahren errichtet wurde, sowie der Vogel-



markt, auf dem Sie einen kleinen Einblick in das Leben auf Java erhalten. Die Haltung von Singvögeln

ist eine beliebte indonesische Tradition. Am Nachmittag besuchen Sie den antiken Hindutempel* bei Prambanan, welcher im 9. Jh. erbaut wurde und den drei hinduistischen Gottheiten Brahma, Vishnu und Shiva gewidmet ist. Seit 1991 steht der Tempel auf der Liste der UNESCO und Ihre Reiseleitung wird Ihnen Einiges über die Geschichte und Symbolik des Tempels erzählen.

Übernachtung in Yogyakarta

** Aufgrund eines Erdbebens in 2006 wurden einige der Tempel beschädigt. Die Anlage ist zwar für Besuche offen, jedoch ist der Zutritt zu den meisten Tempeln nicht gestattet.*

3. Tag: Yogyakarta – Borobudur – Merapi – Candirejo F

Morgens Fahrt ins ca. 42 km entfernte Borobudur um die gewaltige gleichnamige Tempelanlage zu besichtigen. Der größte buddhistische Tempel weltweit birgt



eine unglaubliche Geschichte zur Konstruktion. 75 Jahre soll die Erbauung gedauert haben und tausende Arbeiter

waren daran beteiligt. Das UNESCO Welterbe ist heute noch in seinem vollen Glanz zu sehen. Danach besuchen Sie noch kurz den Mendut Tempel, ein pyramidenförmiger Tempel, der noch älter als Borobudur ist. Am Nachmittag fahren Sie mit einem Pferdekarren, auch „dokar“ genannt, durch das Dorf Candirejo und erhalten dabei interessante Einblicke in das Leben der Einheimischen. Danach Rückkehr nach Yogyakarta und Transfer zum Mt. Merapi, einem der aktivsten und zerstörerischsten Vulkane der Welt. Mt. Merapi ist das mystischste Symbol für Leben auf Java und jeder, der einmal hier war, wird vollkommen in seinen Bann gezogen. Rückkehr nach Yogyakarta.

Übernachtung in Yogyakarta

4. Tag: Yogyakarta – Malang F, M

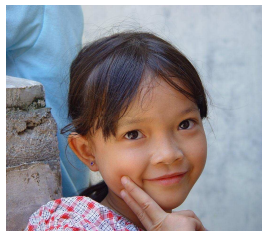
Frühstück im Hotel und ca. achtsündige Fahrt nach Malang. Unterwegs besichtigen Sie in Kediri die Tempel Surowono und Tegowangi sowie die berühmte Grabanlage von Sri Aji Joyoboyo. Mittagessen in Kediri und Weiterfahrt zum Vulkan von Kelud. Die letzte Eruption fand 2007 statt und dabei entstand eine untypische Lavaformation. Bis zum Gipfel bringt Sie ein Gelände-

wagen, die letzten Meter bis zu dieser Formation legen Sie zu Fuß zurück und genießen von oben die wunderschöne Aussicht. Nach der letzten Etappe erreichen Sie schließlich Malang und checken im Hotel ein.

Übernachtung in Malang

5. Tag: Malang – Gunung Pengganungan – Malang F, M

Heute Morgen statten Sie Gunung Pengganungan, einem der kleineren Vulkane, einen Besuch ab. Über die Hänge verteilt befinden sich die Überreste von nicht



weniger als 81 Tempeln. Danach Rückkehr nach Malang zum Mittagessen und anschließend Beginn der Stadtbesichtigung. Die Stadthalle (Balai Kota) – ein alt-

holländisches Gebäude sowie der Vogel- und Blumenmarkt stehen auf dem Plan. Natürlich darf auch der chinesische Tempel „Klenteng“, der dem Buddhismus, dem Konfuzianismus sowie dem Taoismus geweiht ist, nicht fehlen. Am Abend besuchen Sie Aloon-Aloon Kota (Stadtplatz), ein schöner Stadtpark in dem man den Abend ganz gemütlich ausklingen lassen kann.

Übernachtung in Malang

6. Tag: Malang – Surabaya – Kusumba – Candidasa F, M

Nach dem Frühstück Transfer zum Flughafen und Flug nach Denpasar / Bali. Begrüßung durch Ihre Reiseleitung und Transfer nach Candidasa in der östlichen Provinz Balis. Unterwegs halten Sie in Kusumba, ein an der Küste gelegenes Fischerdorf. Hier bieten die

- 5 -

bunten Fischerboote ein schönes Fotomotiv und Sie sehen viele kleine Hütten, in denen Salz produziert wird. Danach Check-In im Hotel und restliche Zeit zur freien Verfügung.

Übernachtung in Candidasa

7. Tag: Candidasa – Klungkung – Besakih – Tanganan – Candidasa F, M

Nach dem Frühstück Fahrt nach Klungkung um die Gerichtshalle, auch bekannt als Kerta Gosa, zu besuchen. Das Gebäude wartet mit beeindruckenden Wandmalereien auf, die den Kampf zwischen Gut und Böse darstellen. Anschließend Besuch des größten und wichtigsten Tempels auf Bali – dem Besakih Tempel („Muttempel“), der am westlichen Hang des Vulkans Mt. Agung liegt. Mit einer Höhe von 2.567 m ist der Mt. Agung der höchste Vulkan Balis. In einem Maha Giri Restaurant genießen Sie bei einem atemberaubenden Ausblick auf den Mt. Agung und die Reisfelder ein frisch zubereitetes, balinesisches Gericht. Nachmittags Weiterfahrt nach Besakih mit einem Stopp in Sibetan, wo Sie einen Einblick in die traditionelle Webtechnik erhalten und auf einer Salak Plantage die bekannte Schlangenhautfrucht probieren. Für ca. zwei Stunden trekken Sie dann durch Reisfelder nach Tanganan, eines der ältesten Dörfer Balis. Hier treffen Sie auf das Aga-Volk, die ersten Siedler der Insel und sehen den Einwohnern bei ihrer Arbeit über die Schulter. Abschließend Rückkehr nach Candidasa und restliche Zeit zur freien Verfügung.

Übernachtung in Candidasa

8. Tag: Candidasa – Tirta Gangga – Amed – Lovina Beach F, M

Heute entdecken Sie die wenig besuchte Provinz Karangasem. Als erstes besuchen Sie die Badeanlage Tirta Gangga, was soviel wie „Wasser des Ganges“

- 6 -

bedeutet. Dieser heilige Wasserpalast wurde Anfang des 20. Jh. erbaut und bietet dekorative Teiche, Wasserspiele und natürliche Schwimmbecken. Weiterfahrt nach Amed, ein ruhiges Dorf am Meer mit schwarzem Kiesstrand. Zirka eine Stunde fahren Sie in einem traditionellen, hölzernen Prahau Boot entlang der Küste und genießen dabei die wunderbare Umgebung. Nach dem Mittagessen reisen Sie entlang der nordöstlichen Küste bis nach Lovina Beach. Check-In im Hotel.

Übernachtung in Lovina Beach

9. Tag: Lovina Beach – Bratan See – Munduk F, A

Der Morgen steht Ihnen heute zur freien Verfügung um den Strand in Lovina zu genießen. Am Nachmittag Fahrt zum Bratan See um den malerischen



Ulun Danu Tempel zu besuchen. Der Tempel liegt inmitten des Sees auf einem winzigen Stückchen Land, was den Eindruck vermittelt, als ob das Bauwerk an der Oberfläche schwimmen würde. Anschließend legen Sie einen Fotostopp bei den beiden Seen Buyan und Tramplingan ein und begeben sich dann nach Munduk im Norden Balis. Nach einer kurzen Erfrischungspause im Hotel schließt der Tag mit einem Abendessen ab.

Übernachtung in Munduk

10. Tag: Munduk – Sanda – Belimbing – Umabian F, M, A

Munduk ist umgeben von tropischem Regenwald mit wunderbaren Wasserfällen und bietet aufgrund der

- 7 -

„kühlen“ Temperaturen von ca. 20 – 25°C eine gute Grundlage für den Anbau von Früchten, Gemüse und Gewürzen. Vom Hotel aus trekken Sie ca. zwei Stunden durch die Landschaft und entdecken dabei u.a. Kaffee-, Vanille- und Avocado-Plantagen, wo Sie auch etwas über den Anbau lernen. Der Pfad bringt Sie später zum „Red Coral“ Wasserfall und zum Schluss über



eine andere Route zurück zum Hotel. Fahrt von Munduk über Pupuan nach Sanda, wo Sie zu Mittag essen. Danach geht es vorbei an waldbedeckten Bergen und Reisfeldern nach Belimbing. Nach einer kurzen Besichtigung Weiterfahrt nach Umabian und Check-In im Hotel, das mit spektakulären Aussichten und der wunderschönen Umgebung inmitten von Reisfeldern besticht. Der Rest des Tages steht zur freien Verfügung. Abendessen im Hotel.

Übernachtung in Umabian

11. Tag: Umabian – Taman Sari Buwana – Taman Ayun – Ubud F, M, A

Frühstück im Hotel und Besuch der Sari Buwana Farm. Während dieser halbtägigen Exkursion erhalten Sie tolle Einblicke in das Leben der Balinesen und unterstützen dabei ein gemeinnütziges Tourismus-Projekt in Tunjunk. Dort besuchen Sie die Grundschule (an Wochenenden und in den Ferien geschlossen) und helfen anschließend bei den täglichen Arbeiten auf dem Feld. Sie lernen wie man Reis pflanzt und erntet (je nach Saison). Natürlich werden Sie mit allen nötigen Utensilien wie z.B. Sonnenhut und Moskitospray ausgestattet. Nachher steht noch ein Besuch einer Kokosnussfarm an, wo die Einheimischen ihre Kletterkünste demonstrieren und frische Kokosnüsse als Erfrischung für Sie

- 8 -

pfücken. In der Hauptstation des Projekts gibt es zu guter Letzt ein delikates Mittagessen, das gemeinsam eingenommen wird. Am Nachmittag besuchen Sie auf dem Weg nach Ubud den Taman Ayun Tempel bei Mengwi, der zu den schönsten und kultiviertesten Bauten der Insel zählt. Kein Bali-Besuch wäre komplett ohne einmal den traditionellen Tänzen der Inselbewohner beigewohnt zu haben. In einem kleinen Dorf bei Ubud werden Sie diesen Abend Zuschauer einer Tanzperformance. Danach Rückkehr nach Ubud und Abendessen.

Übernachtung in Ubud

12. Tag: Ubud

F, M

Früh am Morgen wandern Sie durch die Reisfelder bei Ubud und werden von der atemberaubenden Kulisse und Atmosphäre, die typisch für Zentralbali ist, begeistert sein. Danach Rückkehr zum Hotel für das Frühstück. Sie besuchen heute das ARMA Museum, das eine der besten Kollektionen balinesischer und indonesischer Malereien beherbergt. Ebenso besichtigen Sie den Königspalast aus dem 16. Jh. und spazieren über den Markt von Ubud, wo eine Vielzahl an Lebensmitteln sowie Handwerken und Textilien feilgeboten werden. In Ubuds Toprestaurant essen Sie zu Mittag und können am Nachmittag bei einer einstündigen, balinesischen Massage so richtig entspannen.



Übernachtung in Ubud

- 9 -

13. Tag: Ubud – Mt. Batur – Panglipuran – Keheh – Denpasar

F

Sie verlassen heute Ubud und begeben sich in Richtung Mt. Batur. Unterwegs halten Sie in Sebatu um Pura Gunung Kawi, einen exotischen Tempel, zu besichtigen. Nach Ankunft in Kintamani Mittagessen bei beeindruckenden Ausblicken auf den Batur See und den gleichnamigen Vulkan. Obwohl sich Mt. Batur mit einer Höhe von 1.412 m nicht als höchster Vulkan Balis bezeichnen kann, ist er doch der aktivste seiner Art und besitzt eine spektakuläre Caldera. Danach Weiterfahrt nach Panglipuran, ein traditionelles Dorf am Land, das bekannt ist für seine typisch balinesischen Eingangstore und die einzigartige Architektur. Der Tag endet mit einem Besuch des heiligen Keheh Tempels, der majestätisch auf einem Hügel thront und einen riesigen Banyan Baum beherbergt. Danach heißt es schon wieder Abschied nehmen – Transfer zum Flughafen Denpasar und individuelle Heimreise.

ENDE DER REISE

Auf Wunsch erstellen wir gerne ein Angebot für einen Badeaufenthalt im Süden Balis!

- 10 -

Inkludierte Leistungen

- ✪ Inlandsflug Yogyakarta – Denpasar in Economy Klasse inkl. aller Steuern lt. Programm
- ✪ Rundreise, Transfers, Besichtigungen und Eintritte lt. Programm
- ✪ Transport in modernen, privaten Fahrzeugen mit Klimaanlage
- ✪ Übernachtung in gehobenen Mittelklassehotels
- ✪ Unterbringung im Doppelzimmer
- ✪ Verpflegung lt. Programm (F = Frühstück, M = Mittagessen, A = Abendessen)
- ✪ Einstündige Balinesische Massage in einem lokalen Spa in Ubud
- ✪ Alle Bootsfahrten lt. Programm
- ✪ Lokaler, Englisch sprechender Reiseleiter
- ✪ GEO Reiseunterlagen
- ✪ Reiseliteratur

Nicht inkludierte Leistungen

- ✪ Internationale Flüge
- ✪ Visum für Indonesien (dzt. ca. 25 USD vor Ort)
- ✪ Internationale Ausreisesteuer in Denpasar (dzt. ca. 15 USD p.P.)
- ✪ Aufpreis für Deutsch sprechenden Reiseleiter
- ✪ Mahlzeiten, sofern nicht im Programm erwähnt
- ✪ Reiseversicherungen
- ✪ Pers. Ausgaben für Getränke, Trinkgelder, etc.

Wichtige Hinweise

Preis- u. Tarifstand	Juli 2012 basierend auf US – Dollar und Euro
Produktmanager	Carina Zenz

Preise vorbehaltlich freier Verfügbarkeit zum Zeitpunkt der Buchung! Änderungen entsprechend der Richtlinien der Allgemeinen Reisebedingungen bzw. der GEO Reisebedingungen ausdrücklich vorbehalten. Kosten für Taxen, Sicherheitsgebühren, Visum etc. liegen außerhalb des Einflussbereiches von GEO und

- 11 -

werden entsprechend der Eckkosten bei Ausstellung der Unterlagen verrechnet.

Informationen gemäß § 7 Abs. 1 RSV sowie für das Ergänzungsblatt zur Reisebestätigung gemäß § 7 Abs. 6 RSV.

Gemäß der Reisebürosicherungsverordnung (RSV) sind Kundengelder bei Pauschalreisen des Veranstalters GEO Reisen unter folgenden Voraussetzungen abgesichert:

Die Anzahlung erfolgt frühestens elf Monate vor dem vereinbarten Ende der Reise und beträgt 20 % des Reisepreises. Die Restzahlung erfolgt frühestens zwei Wochen vor Reiseantritt - Zug um Zug gegen Aushändigung der Reiseunterlagen an den Reisenden. Darüber hinausgehende oder vorzeitig geleistete Anzahlungen bzw. Restzahlungen dürfen nicht gefordert werden und sind auch nicht abgesichert. Garant oder Versicherer ist der Raiffeisenverband Salzburg. Die Anmeldung sämtlicher Ansprüche ist bei sonstigem Anspruchsverlust innerhalb von 8 Wochen ab Eintritt einer Insolvenz beim Abwickler Allianz Global Assistance, Pottendorfer Straße 25-27, 1120 Wien, T. +43 (0)1 525 03-0, F. +43 (0)1 525 03-999 vorzunehmen

Mindestteilnehmerzahl: 2 Personen

Örtliche Gegebenheiten oder aktuelle Anlässe sind manchmal der Grund für Änderungen des Reiseprogramms. Sofern dies keine Leistungseinbußen mit sich bringt, obliegt es dem örtlichen Reiseleiter Änderungen im Ablauf vorzunehmen.

Stornokosten

Für diese Gruppe gelten folgende Stornokosten:

bis 90. Tag vor Reiseantritt	20%
89. bis 60. Tag vor Reiseantritt	35%
59. bis 30. Tag vor Reiseantritt	50%
29. bis 20. Tag vor Reiseantritt	75%

- 12 -

19. bis 10. Tag vor Reiseantritt	85%
9. bis 5. Tag vor Reiseantritt.....	90%
4. bis 2. Tag vor Reiseantritt.....	95%
ab 1 Tag vor Reiseantritt	100%
Flugtickets ab Ausstellung.....	100%
Nicht refundierbare Anzahlungen.....	100%

Bereits vom Veranstalter getätigte und nachweislich nicht refundierbare Ausgaben (z.B. Visa-Besorgung, nicht refundierbare Anzahlungen für Hotels und andere Leistungen, Tickets ohne Rückerstattungsmöglichkeit etc.) sind im Falle eines Stornos in jedem Fall zur Gänze vom Kunden zu begleichen.

Veranstalter

GEO Reisen & Erlebnis GmbH
Hofhaymer Allee 40
5020 Salzburg
Tel. 0662/890 111 – 0
Fax: 0662/890 111 – 109
Mail: erlebnisreisen@georeisen.com

Eingetragen im Veranstalterverzeichnis des Bundesministeriums für Wirtschaft, Familie und Jugend unter der Eintragungsnummer 2011/0039.

Firmenbuchnr. FN370395z
Veranstalternummer: 2011/0039 eingetragen gemäß RSV im Veranstalterverzeichnis des bmvfj
Gerichtsstand Salzburg

Weitere Informationen zum Veranstalter sowie zur Kundengeldabsicherung entnehmen Sie bitte den GEO Reisebedingungen sowie dem Impressum auf www.georeisen.com

Visum und Einreise

Österreichische Staatsbürger benötigen für die Einreise nach Indonesien ein Visum, welches bei Einreise erteilt

wird. Der Pass muss nach der Ausreise noch mindestens 6 Monate gültig sein.

Reisende ohne österreichische Staatsbürgerschaft werden gebeten, sich betreffend Einreisebedingungen mit ihren lokalen Behörden in Verbindung zu setzen.

Der Reisende ist für seine Reisedokumente in jedem Fall selbst verantwortlich!

Impfungen und Gesundheit

Für die Einreise nach Indonesien sind laut Weltgesundheitsorganisation dzt. keine Impfungen zwingend vorgeschrieben.

Bei Einreise über ein Gelbfiebergebiet muss ein gültiger Gelbfieberimpfschein vorgewiesen werden.

Wir empfehlen in jedem Fall sich beim Arzt Ihres Vertrauens oder dem Institut für Tropenmedizin über etwaige Impfmaßnahmen zu informieren.

Reisezeit / Klima

Beste Reisezeit: von April – Oktober
Auch abseits der Regenzeit muss man immer mit gelegentlichen Regenschauern rechnen, die jedoch meistens schnell wieder vorbei sind.

Regenzeit: Anfang November – März

Versicherung

Wir empfehlen das Reiseschutzpaket mit „Classic“ Stornoschutz von Allianz Global Assistance (ehem. Mondial Assistance). Die detaillierten Versicherungsleistungen erhalten Sie vor Buchung.

Prämie pro Person 139 EUR
(bis Reisepreis 3.000 EUR)

Die detaillierten Versicherungsbedingungen erhalten Sie bei Ihrem persönlichen Reiseberater oder auf unserer Internet-Homepage www.georeisen.com

Persönliche Notizen

